

TCR

CompactDry™

There is always a better way.

Placa para recuento rápido
Aerobios Mesófilos



**Guía
Técnica**

Compact Dry es un procedimiento sencillo y seguro para determinar y cuantificar microorganismos en productos alimenticios, cosméticos, ambientales y otras materias primas.



Las placas Compact Dry TCR dentro de su composición contienen componentes nutritivos que promueven el rápido crecimiento de los microorganismos, permitiendo la enumeración después de las 24 horas de incubación.

Las colonias de aerobios presentan una coloración roja, debido a la sal de tetrazol (indicador redox) facilitando la y permitiendo distinguirse de posibles residuos de muestras.

Información General

Tiempo de incubación

24 horas

Temperatura

$35 \pm 1^\circ\text{C}$ o $32 \pm 1^\circ\text{C}$ para matrices lácteas.

Interpretación

Colonias color rojo o inocloras

Fabricante

 **SHIMADZU**
Excellence in Science

Aprobaciones



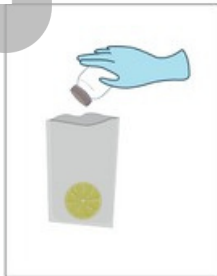
Procesamiento de alimentos

1



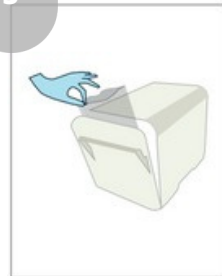
En condiciones asépticas, pese 10 g o ml de la muestra en una funda estéril.

2



Agregue 90 ml de diluyente estéril. Los diluyentes incluyen: tampón de fosfato o solución salina, agua de peptona al 0,1 %, dilución de peptona salina, agua de peptona tamponada u otros.

3



Agitar u homogeneizar la muestra.

4



Tome 1 ml de la solución de muestra e inócu­le en el centro de la placa de prueba, la solución se distribuye uniformemente alrededor de la placa.

5



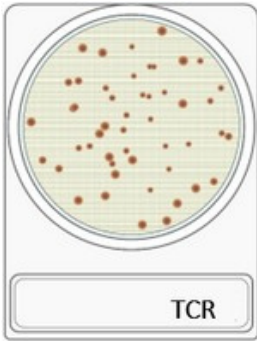
Invierta la placa e incube según las especificaciones de la Tabla 1.

6



Coloque la placa sobre un fondo blanco y enumere con un contador visual o de colonias. Tenga en cuenta el recuento o detección de las colonias según las especificaciones del análisis.

Interpretación



- Todas las colonias que crecen en Compact Dry TC se vuelven rojas por la acción del cloruro de 2,3,5-trifenil tetrazolio: TTC. Existen colonias que no degradan el TTC por lo cual pueden existir crecimiento de colonias incoloras.
- Todas las colonias deben contarse independientemente de su color o tamaño. Rango de conteo 1-300 CFU / placa.

Enumeración



Número total de colonias = 50

En la placa de prueba se observan colonias con morfologías dispersas y bordes irregulares. Igualmente, otras colonias puntuales con un diámetro menor, todas las anteriores son aerobios mesófilos.

Número total de colonias = Demasiado numerosas para contar (TNTC).
El número de colonias en la placa de prueba se cuenta como TNTC.





Compact Dry™

There is always a better way.